

Wachstumsregler 2017

Tabelle 1

Wachstumsregler 2017 (Auswahl)

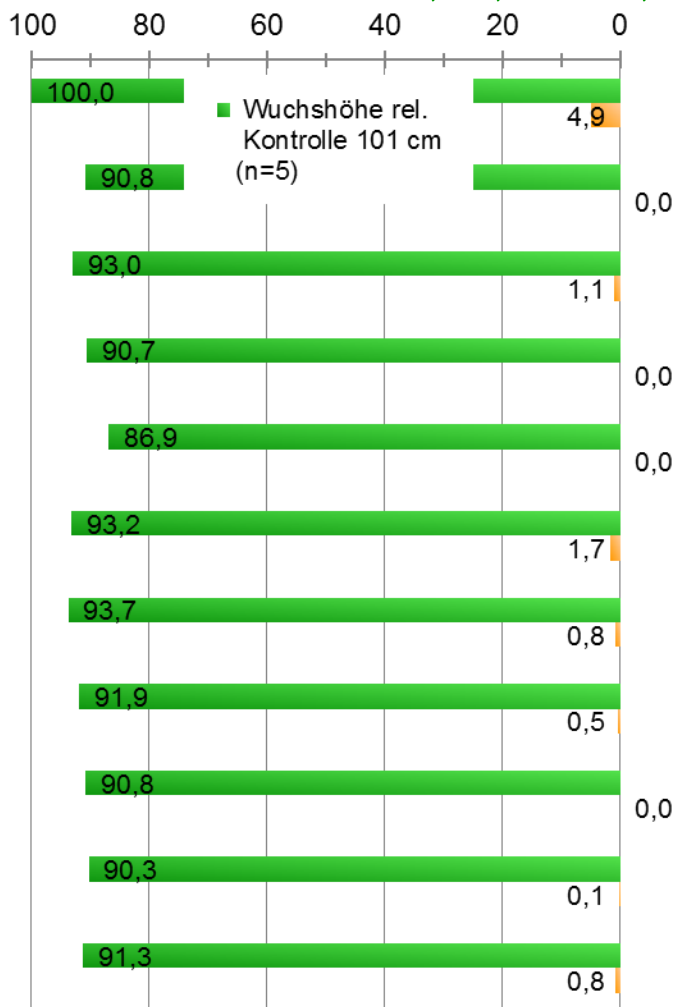
Präparat	Moddus Start		Moddus		Calma		Countdown		Moxa / Tridus		Moxa 250 / Modan / Flexa		Prodax	
Wirkstoff	Trinexapacethyl 250 g/l		Trinexapacethyl 250 g/l		Trinexapacethyl 175 g/l		Trinexapacethyl 250 g/l		Trinexapacethyl 250 g/l		Trinexapacethyl 250 g/l		Trinexapacethyl 75 g/kg Prohexadion 50 g/kg	
Preis	67 €/l		65 €/l		61 €/l		63 €/l		kein Preis		60 €/l		kein Preis	
Formulierung	DC		ME		EC		EC		EC		EC		WG	
	BBCH	max. l/ha	BBCH	max. l/ha	BBCH	max. l/ha	BBCH	max. l/ha	BBCH	max. l/ha	BBCH	l/ha	BBCH	max. kg/ha
Winterweizen	25 - 39	0,3	31 - 49	0,4	31 - 39	0,4	31 - 39	0,4	30 - 39	0,4	29 - 39	0,4	29 - 39 39 - 49	0,75 0,5
Wintergerste	29 - 49	0,6	31 - 49	0,8	31 - 39	0,8	31 - 39	0,8	30 - 32 37 - 39	0,4 0,6	30 - 39	0,6	29 - 39 39 - 49	1,0 0,75
Winterroggen	25 - 49	0,5	31 - 39 39 - 49	0,6 0,3	31 - 39	0,6	31 - 39	0,6	30 - 32	0,4	30 - 39	0,4	29 - 39 39 - 49	1,0 0,75
Triticale	25 - 49	0,5	31 - 39 39 - 49	0,6 0,3	31 - 39	0,6	31 - 39	0,6	30 - 32	0,4	29 - 39	0,6	29 - 39 39 - 49	0,75 0,5
Sommerweizen	25 - 39	0,3	-	-	-	-	-	-	30 - 32	0,4	-	-	29 - 39	0,5
Sommergerste	29 - 49	0,6	31 - 37	0,6	-	-	31 - 37	0,6	30 - 32	0,5	30 - 37	0,4	29 - 39	0,75
Hafer	-	-	31 - 37	0,6	-	-	31 - 37	0,6	30 - 31	0,4	30 - 37	0,4	29 - 39 (WH) 29 - 39 (SH)	0,75 0,5
Dinkel	-	-	31 - 49	0,4	-	-	31 - 39	0,4	-	-	-	-	29 - 39	0,75

Wachstumsregler 2017 (Auswahl)

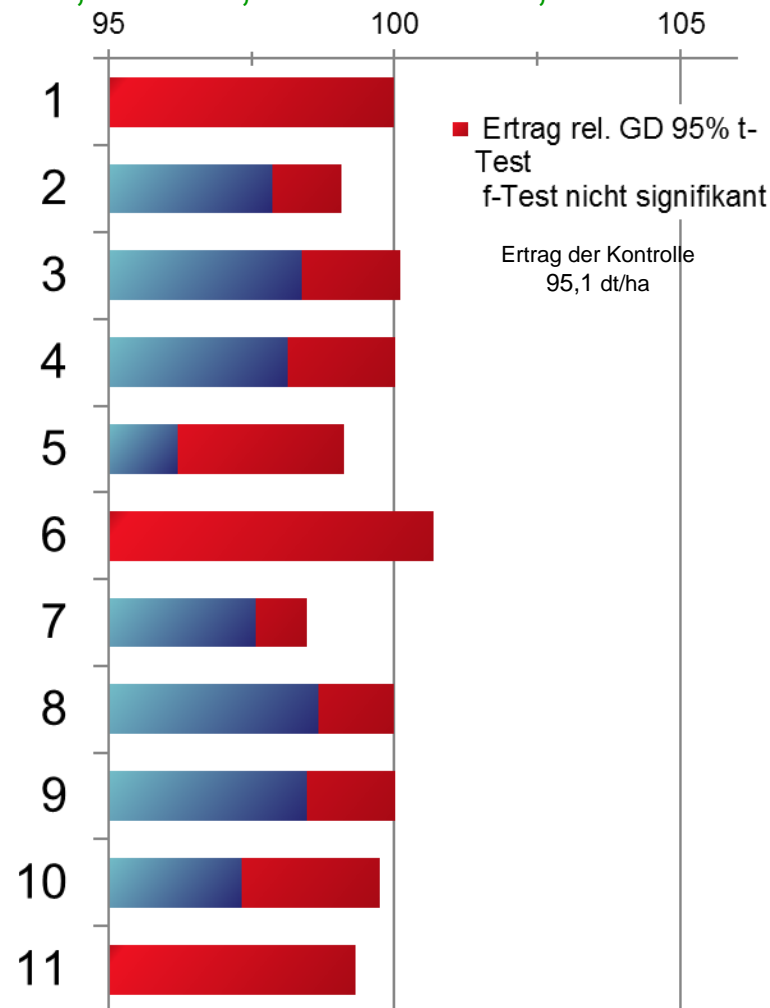
Präparat	CCC 720 u. a.		Shortcut		Medax Top		Bogota Ge		Camposan Extra		Cerone 660		Orlicht	
Wirkstoff	Chlormequat-chlorid 720 g/l		Chlormequat-chlorid 720 g/l		Prohexadion-Calc. 50 g/l Mepiquatchlorid 300 g/l		Ethephon 155 g/l Chlormequatchlorid 305		Ethephon 660 g/l		Ethephon 660 g/l		Ethephon 480 g/l	
Preis	3 €/l		kein Preis		33 €/l		16 €/l		33 €/l		34 €/l		19 €/l	
Formulierung	SL		SL		SC		SL		SL		SL		SL	
	BBCH	max. l/ha	BBCH	max. l/ha	BBCH	max. l/ha	BBCH	max. l/ha	BBCH	max. l/ha	BBCH	max. l/ha	BBCH	max. l/ha
Winterweizen	21 - 31	2,1	30 - 32	1,25	30 - 39	1,5	32 - 37	2,0	37 - 51	0,7	37 - 51	0,7	-	-
Wintergerste	-	-	-	-	30 - 39	1,5	32 - 37	2,0	32 - 49	0,7	32 - 49	0,7	32 - 39	1,0
Winterroggen	30 - 37	2,0	-	-	30 - 39	1,5	-	-	37 - 49	1,1	37 - 49	1,1	-	-
Triticale	30 - 37	2,0	-	-	30 - 39	1,5	-	-	37 - 39	0,75	37 - 49	0,75	-	-
Sommerweizen	21 - 29	1,3	-	-	30 - 39	1,0	-	-	37 - 51	0,7	37 - 51	0,7	-	-
Sommergerste	-	-	-	-	30 - 39	1,0	32 - 37	1,5	37 - 49	0,5	37 - 49	0,5	-	-
Hafer	32 - 39	2,0	-	-	30 - 39	1,0	-	-	-	-	-	-	-	-
Dinkel	-	-	-	-	31 - 39	1,0	-	-	-	-	37 - 51	0,7	-	-

Wachstumsregler-Einsatz in Winterweizen 2016 (n = 5)

Standorte: BRV, H, NOM, OL-Süd, UE Sorten: Brilliant, Henrik, JB Asano 2x, Tobak



BBCH 25-29	BBCH 31	BBCH 37
	Kontrolle	
CCC 720 1,5	CCC 720 0,75 Calma 0,2	
Moddus Start 0,2	CCC 720 0,75 Calma 0,2	
CCC 0,75 Moddus Start 0,2	CCC 720 0,75 Calma 0,2	
CCC 0,75 Moddus Start 0,2	CCC 720 0,75 Calma 0,2	Medax Top 0,5 Turbo 0,5
	Prodax 0,5	
	CCC 720 0,75 Calma 0,2	
	CCC 720 1,0 Calma 0,3	
	CCC 720 0,75 Calma 0,2	Medax Top 0,3 Turbo 0,3
	CCC 720 0,75 Calma 0,2	Bogota 1,5
	CCC 720 0,75 Calma 0,2	Prodax 0,3



Wachstumsreglerempfehlung Winterweizen 2017

BBCH Standort	Lagergefahr	25/29	31	37	39	Kosten
Trockenstandorte	gering	keine Wachstumsregleranwendung			Camposan Extra 0,3 l/ha	10 €/ha
	mittel		CCC 0,4 l/ha Calma** 0,2 l/ha			13 €/ha
	hoch		CCC 0,5 l/ha Calma** 0,2 - 0,3 l/ha			13 - 20 €/ha
Standorte mit gesicherter Wasserführung	gering		CCC 0,5 l/ha Calma** 0,2 l/ha			13 €/ha
			CCC 0,3 - 0,5 l/ha Medax Top* 0,4 - 0,5 l/ha			14 - 18 €
	mittel	CCC bis 1,0 l/ha (mit Herbiziden- oder AHL möglich)	CCC 0,5 - 0,7 l/ha Calma** 0,2 - 0,3 l/ha			16 - 23 €
			CCC 0,5 - 0,7 l/ha Medax Top* 0,5 - 0,7 l/ha	(evtl. Medax Top* 0,3 l/ha)	21 - 28 (38)	
	hoch		CCC 0,7 - 1,0 l/ha Medax Top* 0,7 l/ha		Medax Top* 0,3 - 0,6 l/ha	35 - 46 €
		CCC bis 1,2 l/ha (mit Herbiziden- oder AHL möglich)	CCC 0,5 l/ha Medax Top* 0,5 - 0,7 l/ha		Medax Top* 0,3 - 0,6 l/ha	31 - 48 €
	CCC 0,5 l/ha Calma** 0,3 l/ha			Medax Top* 0,3 - 0,6 l/ha	33 - 43 €	

* + Turbo in gleicher Aufwandmenge

** Alternativ zu Calma können auch andere Trinexapac-haltige Produkte eingesetzt werden

Wachstumsreglerempfehlung Wintergerste 2017

BBCH / Lagergefahr	31/32	37/39	49	Kosten
gering	Moddus/Calma 0,3 l/ha Camposan Extra 0,3 l/ha			28/29 €/ha
mittel	Moddus/Calma 0,4 l/ha Camposan E. 0,3 l/ha		(evtl. Camposan Extra 0,3 l/ha)	35/36 - (45/46) €/ha
hoch	Moddus/Calma 0,4 l/ha Medax Top* 0,4 - 0,5 l/ha		Camposan Extra 0,2 - 0,5 l/ha	45/46 - 58/59 €/ha
	Moddus/Calma 0,4 l/ha Camposan E. 0,5 l/ha		Camposan Extra 0,2 - 0,5 l/ha	48/49 - 58/59 €/ha

* + Turbo in gleicher Aufwandmenge

Wachstumsreglerempfehlung Roggen und Triticale 2017

BBCH \ Kultur	Lagergefahr	30	31/32	37/39	49	Kosten/ha
Winterroggen	gering			Camposan Extra 0,3- 0,5 l/ha		10 - 17 €
	mittel		CCC 0,3 - 0,7 l/ha Moddus** 0,2 - 0,3 l/ha			14 - 22 €
				CCC 0,6 - 0,8 l/ha (bis BBCH 37) Camposan Extra 0,3 - 0,5 l/ha		12 - 19 €
	hoch		CCC 0,3 - 1,0 l/ha Moddus** 0,2 - 0,3 l/ha		Camposan Extra 0,3 - 0,5 l/ha	24 - 39 €
	hoch (nicht auf leichten Standorten)		CCC 0,3 - 1,0 l/ha Moddus** 0,2 - 0,3 l/ha	Medax Top* 0,3 l/ha		24 - 33 €
Triticale	gering	(CCC 1,0 l/ha)		CCC 0,5 - 0,8 l/ha (bis BBCH 37) Camposan Extra 0,25 - 0,5 l/ha		10 - 19 (22) €
	mittel	(CCC 1,0 l/ha)	CCC 0,3 - 0,5 l/ha Moddus** 0,2 l/ha			14 - 15 (18) €
	hoch (nicht auf leichten Standorten)	CCC 1,0 - 1,5 l/ha	CCC 0,3 - 0,5 l/ha Moddus** 0,2 l/ha	(evtl. Camposan Extra 0,3 - 0,5 l/ha)		17 - 19 € (29 - 35) €

* + Turbo in gleicher Aufwandmenge

** Alternativ zu Moddus kann Calma oder Countdown eingesetzt werden