



**Maschinenvorführung**  
Technik zur Gewässer-  
unterhaltung Seite 34



**LU Janssen**  
Individuelle Lösungen  
anbieten Seite 44



**Kontierung:**  
Erfolgreich navigieren Seite 24

# Mediadaten 2021

Branchenwissen  
für Lohnunternehmer,  
aktuell und praxisnah

**LOHNUNTERNEHMEN**  
*print und online*

**BLU-JAHRBUCH**  
*der Lohnunternehmer*

## Kurzcharakteristik

### Organ:

Offizielles Organ der Lohnunternehmer-Berufsorganisation

### Herausgeber:

Peter Frank Beckmann

### Verleger:

Jan-Klaus Beckmann

### Chefredakteur:

Jens Noordhof  
Tel. + 49 (0) 5132 / 85 91-40  
E-Mail: [redaktion@beckmann-verlag.de](mailto:redaktion@beckmann-verlag.de)

### Jahrgang:

74. Jahrgang

### Erscheinungsweise:

monatlich

### Die Zeitschrift

LOHNUNTERNEHMEN ist die einzige unabhängige Zeitschrift in Deutschland, die sich inhaltlich ausschließlich auf die Themen aller Lohnunternehmer konzentriert. Durch die engen Kontakte zu den Lesern und Verbänden schafft LOHNUNTERNEHMEN einen Themenmix, der auf die vielfältigen Informationsbedürfnisse der Leser abgestimmt ist. Durch diese Beziehungen entsteht eine hervorragende Leser-Marken-Bindung.

### Online

Der LOHNUNTERNEHMEN-Newsletter ist das Medium für den gut informierten Lohnunternehmer. Zwei Mal im Monat erhalten unsere Abonnenten brandaktuelle News.

Das LOHNUNTERNEHMEN-Internetportal finden Sie unter [lu-web.de](http://lu-web.de), mit aktuellen Informationen aus der Industrie und den Verbänden.

Die Podcasts LU-Audio bieten spannende Informationen für unterwegs. Unsere Social-Media Angebote auf Facebook und Instagram runden unser Informationsangebot ab.

Kompetenz und Lesernähe sind die Stärken unserer Medien rund um den Lohnunternehmer. Das garantiert unseren Inserenten optimale Kontaktchancen bei den wichtigsten Investoren im Agrar-Bereich – bei weitestgehender Zielgruppenabdeckung.

### Wer sind überhaupt Lohnunternehmer?

Detaillierte Informationen zur Definition und zur Kaufkraft dieser Zielgruppe haben wir Ihnen auf Seite 4 und auf [www.lu-web.de/marketing](http://www.lu-web.de/marketing) zur Verfügung gestellt.

### Der Verband

Der Bundesverband Lohnunternehmer e.V. (BLU) und seine Landesverbände bilden die Berufs- und Interessenvertretung der deutschen Lohnunternehmer.

LOHNUNTERNEHMEN ist von Anfang an das offizielle Verbandsorgan.

Die Mediadaten zum BLU Jahrbuch finden Sie auf Seite 16.

**Offizielles Organ der Lohnunternehmer-Berufsorganisation**



## Branchenübersicht

### Wer sind Lohnunternehmer?

LOHNUNTERNEHMEN  
Preisliste Nr. 59  
ab Januar 2021

Beckmann Verlag  
GmbH & Co. KG  
Rudolf-Petzold-Ring 9  
31275 Lehrte

Unsere AGB finden Sie unter  
[lu-web.de/marketing](http://lu-web.de/marketing)

In der Branche existieren eine Reihe von Definitionen auf diese Frage. Welcher Aussage soll man glauben? Wir haben die Definitionen für Sie einmal übersichtlich aufgelistet.

#### Lohnunternehmer sind ...

**Wikipedia:** „... Unternehmer, die mit einem Unternehmen gewerbliche Dienstleistungen für andere Unternehmen erbringen.“

**BLU e.V., produkt+markt:** „... mitunter auch Landwirte. Lohnunternehmer, die mehr als 50 % ihres Umsatzes mit Lohndienstleistungen erbringen, werden als „professionelle Lohnunternehmer“ bezeichnet.“

**Bundesagentur für Arbeit:** „... in den Statistiken erfasst, sobald sie mindestens einen sozialversicherungspflichtig Beschäftigten haben. Sie können aber verschiedenen Wirtschaftsklassen und -unterklassen zugeordnet sein. Je nachdem, wo ihr Arbeitsschwerpunkt liegt.“

**Finanzamt:** „... Betriebe, die mehr als 30 % ihres Umsatzes oder mehr als 100.000 €/Jahr überbetrieblich erwirtschaften.“

**Ein Landtechnik-Hersteller:** „... Betriebe, die mindestens eine Maschine unseres Programms überbetrieblich einsetzen.“

**Beckmann Verlag:** „... Betriebe, die von sich selbst als Lohnunternehmer sprechen oder angeben, neben ihrem Kerngeschäft auch überbetrieblich tätig zu sein.“

#### Zahlen, Daten, Fakten?

So unterschiedlich wie die verschiedenen Definitionen zu der Zielgruppe Lohnunternehmer sind, sind manchmal auch die Zahlen dazu. Wir haben die Wichtigsten für Sie gesammelt und zusammengestellt\*:

Anzahl der Betriebe gesamt	6.000 (+/- 10 %)
Betriebe im Vollerwerb	3.320
Betriebe mit außerlandwirtschaftl. Dienstleistungen	ca. 2.000
Mitarbeiter gesamt	zwischen 29.000 und 44.000
Umsatz gesamt	2,81 Mrd. €
Investitionsvolumen/Jahr	585 Mio. €
Kunden in Landwirtschaft	300.000

\* (Quellen: BLU e.V., Bundesagentur für Arbeit, BMELV, Franz et.al.)

Der Beckmann Verlag kennt ca. 70 % aller Lohnunternehmer. Den Großteil davon meist sogar persönlich – zumindest wissen wir ganz genau, wer welche Dienstleistungen anbietet. Regelmäßig befragen wir die Unternehmer persönlich im Rahmen unseres LU-Trend-Reportes zu einem aktuellen Thema.

### Leserservice:

Tel. + 49 51 32 85 91-50  
 E-Mail:  
 vertrieb@beckmann-verlag.de

### Mediaberatung:

Jens Plumhoff (Leitung)  
 Tel. + 49 51 32 85 91-21  
 Uwe Wolfersdorf  
 Tel. + 49 51 32 85 91-24  
 Andrea Heitmann  
 Tel. +49 51 32 85 91-26

E-Mail:  
 media@beckmann-verlag.de

Beckmann Verlag  
 GmbH & Co. KG  
 Rudolf-Petzold-Ring 9  
 31275 Lehrte

Unsere AGB finden Sie unter  
[lu-web.de/marketing](http://lu-web.de/marketing)

Auflage:	
1. Quartal 2020	Exemplare
<b>Druckauflage</b>	<b>5.700</b>
<b>Verbreitete Auflage</b>	<b>5.355</b>
<b>Verkauf</b>	<b>3.289</b>
davon Abonnenten	<b>2.778</b>
davon sonstig. Verkauf	<b>511</b>
<b>Freistücke</b>	<b>2.066</b>

(Kostenloses Abo zur Aus- und Weiterbildung „Fachkraft-Agrar-Service“ bzw. „Agrar-Service-Meister“.)

Durchschnittliche, geographische Verbreitung nach PLZ-Gebieten in 2019		
0	153	3 %
1	230	4 %
2	1.133	22 %
3	688	13 %
4	843	16 %
5	414	8 %
6	182	4 %
7	236	5 %
8	437	9 %
9	384	7 %
<b>Inland</b>	<b>4.700</b>	<b>92 %</b>
<b>Ausland</b>	<b>426</b>	<b>8 %</b>
<b>TvA (Jahres- durchschnitt)</b>	<b>5.126</b>	<b>100 %</b>

Umfanganalyse (12 Ausgaben)	
Umfang	888 Seiten = 100 %
Anzeigen	239 Seiten = 25 %
Redaktion	663 Seiten = 75 %



Spannend wurde es für uns auf der DeLuTa 2018 in Bremen, denn dort haben wir die Lohnunternehmer zur Fachzeitschrift LOHNUNTERNEHMEN, zu Lesegewohnheiten, zur Weitergabe des Magazins und zum allgemeinen Eindruck befragt.

#### Angaben zur Methodik:

Befragungszeitraum:  
03. und 04. Dezember 2018  
Befragungsort: Bremen,  
Messehalle 4  
Datenerfassung und  
Auswertung: Direkteingabe  
der Daten per Tablet sowie  
Auswertung durch die Markt-  
forschung-Software www.  
questionpro.de  
Stichprobe: zufällig  
vorbeikommende und  
antwortbereite Besucher  
Gesamtzahl der befragten  
Personen: 152  
berücksichtigte Antworten für  
diese Auswertung (= Filter):  
121 „Geschäftsführer“ oder  
„leitende Angestellte“

## Ergebnisse der Leserbefragung auf der DeLuTa 2018

### Wir haben gefragt: Wie viele Mitarbeiter haben die Lohnunternehmer?



Im Mittel haben die Lohnbetriebe 10,9 Mitarbeiter und 14 Saisonkräfte.

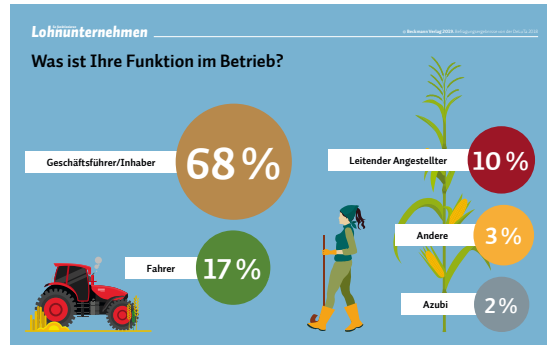
### Wir haben gefragt: Geben Sie die Zeitschrift an Ihre Mitarbeiter weiter?



Im Schnitt wird eine Ausgabe von **LOHNUNTERNEHMEN** von 3,27 Menschen gelesen.

## Ergebnisse der Leserbefragung auf der DeLuTa 2018

### Wir haben gefragt: Was ist Ihre Funktion im Betrieb?



95% der Leser von **LOHNUNTERNEHMEN** sind die Entscheider in den Unternehmen!

### Wir haben gefragt: Wie zufrieden sind Sie mit der Informationsmenge und der Informationstiefe zu den einzelnen Bereichen?



Unsere Leser fühlen sich bestens informiert durch die Zeitschrift **LOHNUNTERNEHMEN!**

#### Fazit:

Gute Noten für LOHNUNTERNEHMEN: Über 91% der Befragten schätzen die hohe fachliche Kompetenz. Die Gesamtnote aus allen Fragen und Beurteilungen beträgt 2,12.

Ausgabe	Buchungs- schluss	Druckunter- lagenschluss	Erscheinungs- termin	Geplante Schwerpunktthemen		Messen
01/21	09.12.2020	16.12.2020	08.01.2021	<ul style="list-style-type: none"> <li>- Gülle-/Logistik/Ausbringung/ Aufbereitung/Separation</li> <li>- Forst und Wegebau</li> <li>- Agrologistik</li> </ul>	<ul style="list-style-type: none"> <li>- Reifen, Raupen, Fahrwerke</li> <li>- <b>LU-Fahrplan:</b> <b>Mechanische Unkrautregulierung</b></li> </ul>	
02/21	13.01.2021	20.01.2021	05.02.2021	<ul style="list-style-type: none"> <li>- Gülle-/Logistik/Ausbringung/ Aufbereitung/Separation</li> <li>- Bodenbearbeitung</li> </ul>	<ul style="list-style-type: none"> <li>- Grünfutter/Silage</li> <li>- Sätechnik</li> <li>- <b>LU-Fahrplan:</b> <b>Mechanische Unkrautregulierung</b></li> </ul>	<b>EIMA, EuroTier, SIMA</b>
03/21	10.02.2021	17.02.2021	05.03.2021	<ul style="list-style-type: none"> <li>- Gülle-/Logistik/Ausbringung/ Aufbereitung/Separation</li> <li>- Bodenbearbeitung</li> <li>- Grünfutter/Silage</li> </ul>	<ul style="list-style-type: none"> <li>- Kommunale Dienstleistungen</li> <li>- <b>LU-Fahrplan:</b> <b>Mechanische Unkrautregulierung</b></li> </ul>	
04/21	10.03.2021	17.03.2021	01.04.2021	<ul style="list-style-type: none"> <li>- Gülle-/Logistik/Ausbringung/ Aufbereitung/Separation</li> <li>- Bodenbearbeitung</li> <li>- Grünfutter/Silage</li> </ul>	<ul style="list-style-type: none"> <li>- Management/Finanzierung/ Versicherung</li> <li>- <b>LU-Fahrplan:</b> <b>Mechanische Unkrautregulierung</b></li> </ul>	
05/21	14.04.2021	21.04.2021	07.05.2021	<ul style="list-style-type: none"> <li>- Gülle-/Logistik/Ausbringung/ Aufbereitung/Separation</li> <li>- Forst und Wegebau</li> <li>- Grünfutter/Silage</li> </ul>	<ul style="list-style-type: none"> <li>- Reifen, Raupen, Fahrwerke</li> <li>- <b>LU-Fahrplan:</b> <b>Mechanische Unkrautregulierung</b></li> </ul>	<b>Ligna</b>
06/21	11.05.2021	19.05.2021	04.06.2021	<ul style="list-style-type: none"> <li>- Pflanzenbau</li> <li>- Erntetechnik</li> <li>- Precision Farming</li> </ul>	<ul style="list-style-type: none"> <li>- Kommunale Dienstleistungen</li> <li>- <b>LU-Fahrplan:</b> <b>Mechanische Unkrautregulierung</b></li> </ul>	<b>DLG Feldtage, demopark</b>
07/21	09.06.2021	16.06.2021	02.07.2021	<ul style="list-style-type: none"> <li>- Festmist/Kompost</li> <li>- Erntetechnik</li> </ul>	<ul style="list-style-type: none"> <li>- Bodenbearbeitung</li> <li>- Hackfrüchte/Sonderkulturen</li> </ul>	<b>Tarmstedter Ausstellung</b>
08/21	14.07.2021	21.07.2021	06.08.2021	<ul style="list-style-type: none"> <li>- Mais-/Ernte/Silage</li> <li>- Bodenbearbeitung</li> <li>- Frühkauf/Finanzierung</li> </ul>	<ul style="list-style-type: none"> <li>- Agrologistik, Nutzfahrzeuge</li> </ul>	<b>Rottalschau</b>

Ausgabe	Buchungs- schluss	Druckunter- lagenschluss	Erscheinungs- termin	Geplante Schwerpunktthemen		Messen
09/21	11.08.2021	18.08.2021	03.09.2021	<ul style="list-style-type: none"> <li>- Mais-/Ernte/Silage</li> <li>- Precision Farming</li> </ul>	<ul style="list-style-type: none"> <li>- Kommunale Dienstleistungen</li> <li>- Erdbewegung/Tiefbau</li> </ul>	
10/21	08.09.2021	15.09.2021	01.10.2021	<ul style="list-style-type: none"> <li>- Gülle-/Logistik/Ausbringung/ Aufbereitung/Separation</li> <li>- Bodenbearbeitung</li> </ul>	<ul style="list-style-type: none"> <li>- Ladetechnik</li> <li>- <b>Fokus: Agritechnica</b></li> </ul>	
11/21	13.10.2021	20.10.2021	05.11.2021	<ul style="list-style-type: none"> <li>- Agritechnica letzte Meldungen</li> <li>- Rad- und Teleskoplader</li> </ul>	<ul style="list-style-type: none"> <li>- Zuckerrüben Technik/Transport</li> <li>- Reifen, Raupen, Fahrwerke</li> </ul>	<b>Agritechnica</b>
12/21	10.11.2021	24.11.2021	10.12.2021	<ul style="list-style-type: none"> <li>- Gülle-/Logistik/Ausbringung/ Aufbereitung/Separation</li> <li>- Werkstatt, Komponenten</li> </ul>	<ul style="list-style-type: none"> <li>- Agrologistik, Nutzfahrzeuge</li> <li>- Betriebsfahrzeuge</li> </ul>	
01/22	08.12.2021	15.12.2021	07.01.2022	<ul style="list-style-type: none"> <li>- Gülle-/Logistik/Ausbringung/ Aufbereitung/Separation</li> <li>- Forst und Wegebau</li> </ul>	<ul style="list-style-type: none"> <li>- Agrologistik</li> <li>- Reifen, Raupen, Fahrwerke</li> </ul>	

Pflanzenbau und Pflanzenschutz sind fortlaufende Themen in allen Ausgaben von LOHNUNTERNEHMEN.

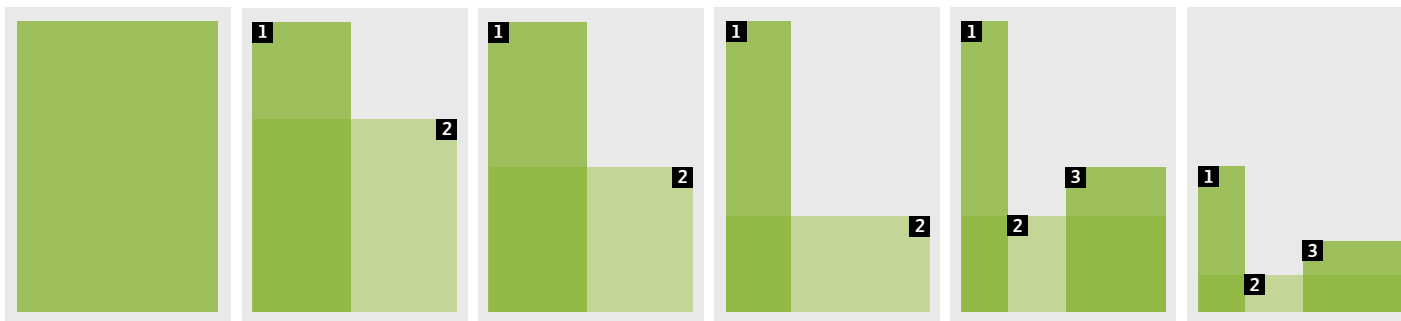
Den jeweils aktuellen Themenplan finden Sie unter:  
[www.lu-web.de/marketing/themenplan](http://www.lu-web.de/marketing/themenplan)

Oder registrieren Sie sich hier, um den Themenplan  
brandaktuell per E-Mail zu erhalten:  
[lu-web.de/marketing/themenplan/newsletter](http://lu-web.de/marketing/themenplan/newsletter)





## Formatbeispiele und Preise

**1/1 Seite**

190 × 270 mm  
mit Anschnitt\*  
210 × 297 mm

**2/3 Seite**

**1 hoch**  
125 × 270 mm  
mit Anschnitt\*  
135 × 297 mm

**2 quer**  
190 × 180 mm  
mit Anschnitt\*  
210 × 190 mm

**1/2 Seite**

**1 hoch**  
92 × 270 mm  
mit Anschnitt\*  
102 × 297 mm

**2 quer**  
190 × 135 mm  
mit Anschnitt\*  
210 × 145 mm

**1/3 Seite**

**1 hoch**  
60 × 270 mm  
mit Anschnitt\*  
70 × 297 mm

**2 quer**  
190 × 90 mm  
mit Anschnitt\*  
210 × 100 mm

**1/4 Seite**

**1 hoch**  
45 × 270 mm  
mit Anschnitt\*  
55 × 297 mm

**2 quer**  
190 × 66 mm  
mit Anschnitt\*  
210 × 76 mm

**3 eck**  
92 × 135 mm

**1/8 Seite**

**1 hoch**  
45 × 135 mm

**2 quer**  
190 × 35 mm

**3 eck**  
92 × 66 mm

**4c** 4.775,00 €

**4c** 3.655,00 €

**4c** 2.755,00 €

**4c** 2.125,00 €

**4c** 1.610,00 €

**4c** 895,00 €

**Vorzugsplätze und Sonderformate**

<b>Titelseiten-Paket bestehend aus</b> Einsatzbild (210 x 217 mm zzgl. Beschnitt) und 1/2 Seite (210 x 145 mm zzgl. Beschnitt)	4.450,00 €
<b>Adressblatt Anzeige</b> (210 x 145 mm zzgl. Beschnitt)	1.700,00 €
<b>Adressblatt</b> mit Anzeige und personalisiertem Text	1.750,00 €
<b>2., 3., 4. Umschlagseite</b>	5.150,00 €
<b>Junior Page</b> (148 x 210 mm zzgl. Beschnitt)	3.305,00 €
<b>Inhaltsseite</b> (70 x 297 mm zzgl. Beschnitt)	3.305,00 €
<b>Advertorial, 1/1 Seite</b> (210 x 297 mm zzgl. Beschnitt)	4.990,00 €
<b>Advertorial, 1/2 Seite</b> (102 x 297 mm zzgl. Beschnitt)	2.995,00 €
<b>Starkes Stück, Einhefter</b> (400 g/m <sup>2</sup> , 210 x 297 mm zzgl. Beschnitt, Vorder- und Rückseite)	8.600,00 €

**Millimeter-Preise**

Spaltenbreite 45 mm, Preis je mm Höhe	
s/w	3,75 €
2-3c	5,75 €
4c	6,75 €

**Zuschläge** (auf den Grundpreis)

je Sonderfarbe	655,00 €
Chiffre	15,00 €

**Rabatt-Staffelungen**

Malstaffel		Mengenstaffel	
3 mal	5 %	1 Seite	5 %
6 mal	10 %	3 Seiten	10 %
12 mal	15 %	6 Seiten	15 %
24 mal	20 %	12 Seiten	20 %

**Beilagen**

(nicht rabattierbar)

Gewicht bis 25 g	1.640,00 €
Gewicht bis 50 g	2.640,00 €
Gewicht bis 75 g	2.940,00 €

Mindestformat: 105 x 148 mm  
Maximalformat: 190 x 277 mm

Die Beilagenpreise beziehen sich auf maschinell zu verarbeitende Beilagen. Technische Details, Liefermengen und Preise für Handbeilagen auf Anfrage.

**Beihfeiter**

Auf Anfrage

**Druckunterlagen**

Bitte liefern Sie die Druckunterlagen per E-Mail als druckfähige Feindaten-PDF-Datei! Eventuelle Sonderfarben unbedingt vermerken (Pantone, HKS). Ohne verbindliches Proof übernehmen wir keine Gewährleistung für den Druck von Farbanzeigen.

**Druckverfahren/Verarbeitung**Bogenoffset/Klebebindung,  
4c nach Euroskala, Cyan = HKS 47,  
Magenta = HKS 25, Yellow = HKS 3**Anzeigenplatzierung**

Die Platzierung der Anzeigen außerhalb der Vorzugsplätze und Sonderformate erfolgt produktionstechnisch bestmöglich.

**Heftformat**DIN A4  
210 mm Breite x 297 mm Höhe**Satzspiegel**190 mm Breite x 270 mm Höhe  
3 Spalten à 60 mm oder  
4 Spalten à 45 mm**\*Beschnitt**Beschnittzugabe bei angeschnittenen Formaten **3 mm an allen Seiten**. Anschnittgefährdete Motivelemente sollten jeweils mindestens 5 mm vom beschnittenen Endformat entfernt sein. Im Heftbund, bedingt durch die Klebebindung, mindestens 10 mm.**Druckerei**

Beilagen sind mit Bestimmungsvermerk (Titel/Heft-Nr./Liefermenge) frei Haus an unsere Druckerei zu liefern: Bonifatius Druckerei, Karl-Schurz-Str. 26, 33100 Paderborn.

**Storno-Bedingungen**

Stornos nach dem Buchungsschluss sind nicht möglich. Der Auftrag wird in voller Höhe abgerechnet.

**Zahlungsbedingungen**Innerhalb 21 Tagen nach Rechnungsdatum ohne Abzug von Skonto.  
**Der Rechnungsversand erfolgt ausschließlich automatisiert per E-Mail an die Auftraggeber-Adresse oder an eine im Auftrag genannte E-Mail-Adresse.****Bankverbindungen****Sparkasse Hannover**  
IBAN DE66 2505 0180 1000 0033 41  
BIC SPKHDE2HXXX  
**Volksbank eG**  
IBAN DE68 2519 3331 7010 6266 00  
BIC GENODEF1PAT

Die jeweils gültige Mehrwertsteuer wird für Inlandsaufträge zusätzlich berechnet.

Für alle Aufträge gelten die Geschäftsbedingungen des Verlags, die Sie unter [lu-web.de/marketing](http://lu-web.de/marketing) einsehen können.

## Newsletter

Der LOHNUNTERNEHMEN-Newsletter liefert aktuelle Nachrichten für die Lohnunternehmen-Branche und eine Übersicht der aktuellsten Beiträge aus dem Internetportal unter [lu-web.de](http://lu-web.de). Kostenlos für zurzeit rund 7.100 Empfänger.

## Empfänger:

7.137, LU-Mail 08/2020

## Datentransfer:

per E-Mail an  
[media@beckmann-verlag.de](mailto:media@beckmann-verlag.de)

## Technische Daten:

Daten als png oder gif,  
bis ca. 50 kB

## Termine

Ausgabe	Buchungs- und Dateischluss	Erscheinungs-termin
01/21	Mo. 11.01.2021	Di. 19.01.2021
02/21	Mo. 25.01.2021	Fr. 29.01.2021
03/21	Mo. 08.02.2021	Fr. 12.02.2021
04/21	Mo. 22.02.2021	Fr. 26.02.2021
05/21	Mo. 08.03.2021	Fr. 12.03.2021
06/21	Mo. 22.03.2021	Fr. 26.03.2021
07/21	Mo. 12.04.2021	Fr. 16.04.2021
08/21	Mo. 26.04.2021	Fr. 30.04.2021
09/21	Mo. 10.05.2021	Mi. 12.05.2021
10/21	Di. 25.05.2021	Fr. 28.05.2021
11/21	Mo. 07.06.2021	Fr. 11.06.2021
12/21	Mo. 21.06.2021	Fr. 25.06.2021
13/21	Mo. 05.07.2021	Fr. 09.07.2021
14/21	Mo. 19.07.2021	Fr. 23.07.2021
15/21	Mo. 09.08.2021	Fr. 13.08.2021
16/21	Mo. 23.08.2021	Fr. 27.08.2021
17/21	Mo. 06.09.2021	Fr. 10.09.2021
18/21	Mo. 20.09.2021	Fr. 24.09.2021
19/21	Mo. 04.10.2021	Fr. 08.10.2021
20/21	Mo. 18.10.2021	Fr. 22.10.2021
21/21	Mo. 08.11.2021	Fr. 12.11.2021
22/21	Mo. 22.11.2021	Fr. 26.11.2021
23/21	Mo. 06.12.2021	Fr. 10.12.2021
24/21	Mo. 20.12.2021	Do. 23.12.2021



## Formate und Preise

<b>1</b> Banner	320 × 240 Pixel	390,00 €
<b>2</b> PR-Anzeige	320 × 240 Pixel und 400 Zeichen Fließtext (inkl. Leer- und Satzzeichen)	490,00 €
<b>3</b> Online-Advertorial	in Kombination mit LU-Web.de	1.275,00 €
Pole-Position	Aufschlag (netto)	75,00 €

Das LOHNUNTERNEHMEN-Internetportal finden Sie unter [lu-web.de](http://lu-web.de) – mit aktuellen Nachrichten, Podcasts und vielem mehr.

**JETZT GIBTS  
WAS AUF  
DIE  
OHREN**



**Podcast** 920,00 €/Monat

#### LU-Audio beinhaltet:

- Logo-Platzierung im Internetportal sowie bei Werbemaßnahmen.
- Intro „Dieser Podcast wird präsentiert von [Ihr Name]“
- Outro mit einer Werbebotschaft Ihrer Wahl oder eine Werbeunterbrechung von bis zu 10 Sekunden.

## Internetportal

### lu-web.de

#### Durchschnittliche Zugriffe im Monat

Seitenaufrufe:	27.920
Sitzungen:	9.542
Nutzer:	7.947

Durchschnitt der Monate  
Januar bis August 2020  
Quelle: Google Analytics

#### Technische Daten

Daten als png oder gif.

Bei Mehrfachbelegung der  
Bannerplätze erscheinen die  
Banner im Wechsel.



#### Formate und Preise

<b>1 Super-Banner</b>		
	728 × 90 Pixel	1.250,00 €
<b>2 Wide Skyscraper</b>		
	160 × 600 Pixel	1.250,00 €

Preise je Monat und Rubrik, flexible Laufzeiten möglich.

<b>3 Fullsize-Banner</b>		
	468 × 60 Pixel	650,00 €
<b>4 Skyscraper</b>		
	120 × 600 Pixel	1.050,00 €

<b>5 Online-Advertorial</b>		
<b>Startseite</b> , Laufzeit 1 Monat, in Kombination mit LU-Mail		1.275,00 €



[www.facebook.com/  
redaktionlohnunternehmen/](http://www.facebook.com/redaktionlohnunternehmen/)



[lohnunternehmen\\_zeitschrift](https://www.instagram.com/lohnunternehmen_zeitschrift)

## Social Media

### Facebook

Praxisnähe wird nicht nur in unseren eigenen Kanälen groß geschrieben. Auch auf Facebook sind wir nah dran – mit 15.637 Abonnenten.

Bewegen Sie zusammen mit uns die Community: Mit einem spannenden „branded content“ Post auf unserer Seite können Sie über uns sowohl Lohnunternehmen als auch deren Mitarbeiter erreichen. Je nach Inhalt des branded content Posts gehen Sie vielleicht schon bald mit uns „viral“!

#### Formate und Preise

Branded Content Post je Profil	875,00 €
--------------------------------	----------

Nur ein branded content Post je Monat auf dem jeweiligen Profil

### Instagram

10.400 Abonnenten folgen uns auf Instagram. Ob Stories-, Photo-, Video-, Carousel- oder Collection Ads: Mit LOHNUNTERNEHMEN kommt Ihre Werbung auch bei den zukünftigen Unternehmern an! Sprechen Sie uns einfach auf Ihre Werbung auf unserer Instagram Seite an – wir beraten Sie gerne!



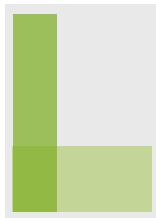
Mit unseren Crossmedia-Paketen erreichen Sie maximale Reichweiten in der Branche!

Zielgruppenkontakte je Schaltung:

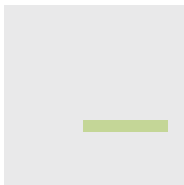
3 Pakete: 152.456 Kontakte  
6 Pakete: 304.930 Kontakte  
12 Pakete: 609.860 Kontakt

### Basis M

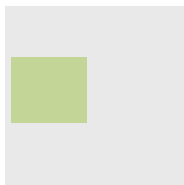
1/3 Seite hoch oder quer in LOHNUNTERNEHMEN



Fullsize Banner auf LU-Web.de



Banner in LU-Mail

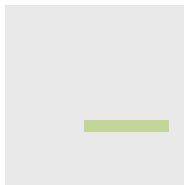


### Basis L

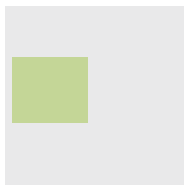
1/2 Seite hoch oder quer in LOHNUNTERNEHMEN



Fullsize Banner auf LU-Web.de

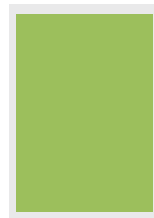


Banner in LU-Mail

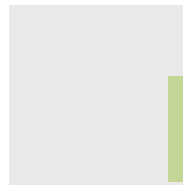


### Basis XL

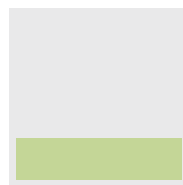
1/1 Seite in LOHNUNTERNEHMEN



Skyscraper auf LU-Web.de



PR-Anzeige in LU-Mail



### Basis M

Frequenz	
3 Pakete	8.700,00 €
6 Pakete	16.500,00 €
12 Pakete	31.000,00 €

### Basis L

Frequenz	
3 Pakete	10.000,00 €
6 Pakete	19.000,00 €
12 Pakete	57.000,00 €

### Basis XL

Frequenz	
3 Pakete	16.000,00 €
6 Pakete	30.200,00 €
12 Pakete	56.400,00 €



DAS JAHRBUCH

**Heftformat:**DIN A5,  
148 mm × 210 mm**Satzspiegel:**124 mm × 176 mm,  
2 Spalten à 58 mm**Druckverfahren:**Bogenoffset/Klebebindung,  
4c nach Euroskala**Die Themen:**

- Grußworte vom BLU Präsidenten
- Lohnunternehmen im Profil
- Aus- und Weiterbildung, Fachkraft Agrarservice und Agrarservicemeister
- LU in Europa
- Betriebswirtschaft im Lohnunternehmen
- Arbeits- und Verkehrsrecht
- Verbände stellen sich vor
- Adressen

**Herausgeber:****BLU** Bundesverband  
Lohnunternehmer e.V.**Anzeigenformate und Preise** (Farben nach Euroskala, Sonderfarben auf Anfrage)

Format	Breite × Höhe in mm		s/w	2c	3c	4c
	ohne An-schnitt	mit An-schnitt*				
<b>1/1 Seite</b>	124 × 176	148 × 210	2.450,00 €	2.950,00 €	3.450,00 €	4.050,00 €
<b>1/2 Seite</b>	124 × 88 58 × 176	quer hoch 148 × 105 74 × 210	1.260,00 €	1.770,00 €	2.270,00 €	2.750,00 €
<b>1/3 Seite</b>	124 × 58	quer 148 × 70	840,00 €	1.350,00 €	1.870,00 €	2.380,00 €
<b>1/4 Seite</b>	124 × 44 58 × 88	quer hoch 148 × 52	650,00 €	1.150,00 €	1.680,00 €	2.150,00 €
<b>Jahrbuch-Kleinanzeigen</b>	60 × 30					190,00 €

\*Bei angeschnittenen Formaten Beschnittzugabe von 5 mm zugeben.

**Termine**

**Erscheinungsdatum** Nov. 2021  
**Buchungsschluss** 09. Sept. 2021  
**Druckunterl.-schluss** 18. Sept. 2021

**Nachlässe**

**Frühbucherrabatt**  
 bis 1. März 2021 5 %  
**4c-Anzeigen ab 1/4 Seite** 15 %

**Fachrichtung**

Das Jahrbuch der Lohnunternehmer ist das Standardwerk der Branche für ein ganzes Jahr. Es vermittelt Fakten, zeigt Tendenzen und Lösungen auf, für alle Themen, die Lohnunternehmer, ihre Kunden und Geschäftspartner aus Industrie und Handel bewegen. Es ist zudem das wichtigste Lieferantenverzeichnis für Lohnunternehmer.

**Auflage**

4.000 Exemplare

**Verlag**

Beckmann Verlag GmbH & Co. KG  
 Rudolf-Petzold-Ring 9, 31275 Lehrte  
 Telefon: +49 5132 85 91-20  
 E-Mail: media@beckmann-verlag.de  
 Internet: lu-web.de